

“Sessie Talentmanagementsysteem”



Unieke talenten vinden en (ver)binden

Programma

1. Voorstellen
2. Betekenisvol Samenwerken
3. Talent ontwikkeling
4. Profileren met TMA
5. Matchen
6. Vragen

Even voorstellen



Carlo Wagemakers
Business Consultant
c.wagemakers@tmatalents.com



Unieke talenten vinden en (ver)binden

Vinden

- de eigen talenten ontdekken
- de talenten in de organisatie vinden
- talenten van buiten werven

Verbinden

- de talenten verbinden met anderen
- talengericht effectief samenwerken

Binden

- zich verbinden met de organisatie
- betrokkenheid en eigenaarschap

Betekenisvol Samenwerken

Organisatie
Het creëren van een context
waarin mensen zich verbonden
voelen en de organisatie kan
floreren

Leiderschap
Het (ver)binden van mensen in
de context om succesvoller
samen te werken



Team
Het in alle facetten
verbinden van mensen
om succesvoller samen
te werken

Individu
Vinden, binden en
ontwikkelen van
persoonlijke talenten

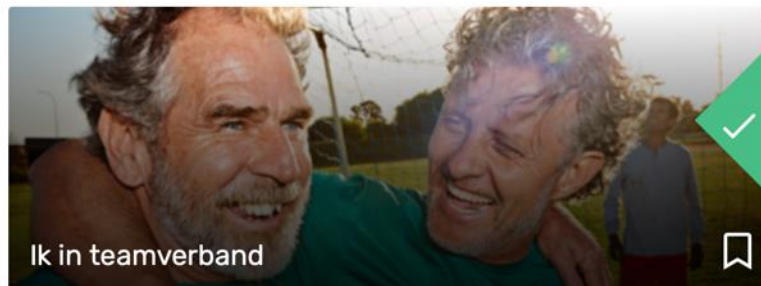
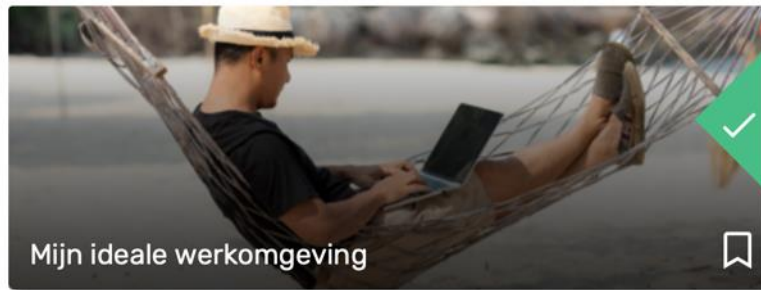
A photograph of two women embracing warmly in what appears to be a professional or social setting. The woman on the right is smiling and has her arms around the other woman. The background is softly blurred, showing other people and interior lights. The overall mood is positive and supportive.

Talent Ontwikkeling

Mijn Talenten

Inzicht in je talenten is de eerste stap om te kunnen (mee)groeien met de organisatie.

De home page van de module Talentontwikkeling bestaat uit 20 talent artikelen. Je krijgt inzicht en advies over de eigen talenten: hoe kun je vanuit kracht communiceren? In welke omgeving kom je het beste tot je recht? Hoe werk je beter samen met anderen? Dus niet alleen inzicht maar ook eerste stap tot beweging!



Verbinden van Talenten

Het delen van Talenten met anderen is een volgende belangrijke stap. Door Talenten te delen ontstaat er begrip. En samenwerken wordt pas echt leuk en betekenisvol als samenwerkende mensen elkaars kwaliteiten en valkuilen door en door kennen.

Hoe gaaf is het om, als leidinggevende, je talenten te delen met je medewerker?

< De talenten van jou en Henry



Feedback

Feedback is leren. Een reflectie hoe anderen jou ervaren en een bevestiging op inzicht in eigen Talenten. Nu kun je snel en eenvoudig aan anderen vragen wat ze van je gedrag vinden. Wat je goed doet en wat er nog beter kan.

Ik zie vaak dat Anton Philips respectvol omgaat met mensen die hij bewondert of belangrijk vindt.



Nee



Ja

Schrijf hier jouw open feedback of tip voor mij. Je kunt hier ook je mening nuanceren.

Vraag 1/3



Workouts

Als je vanuit de verkregen inzichten en feedback een beslissing moet nemen om iets in je leven te veranderen, dan is er altijd de vraag: hoe moet ik dat dan?

Workouts zijn micro-oefeningen, die praktisch antwoord geven op de hoe-vragen, zodat je echt met mini stapjes, vooruit kunt komen.

Aan de slag!

Workouts ▾

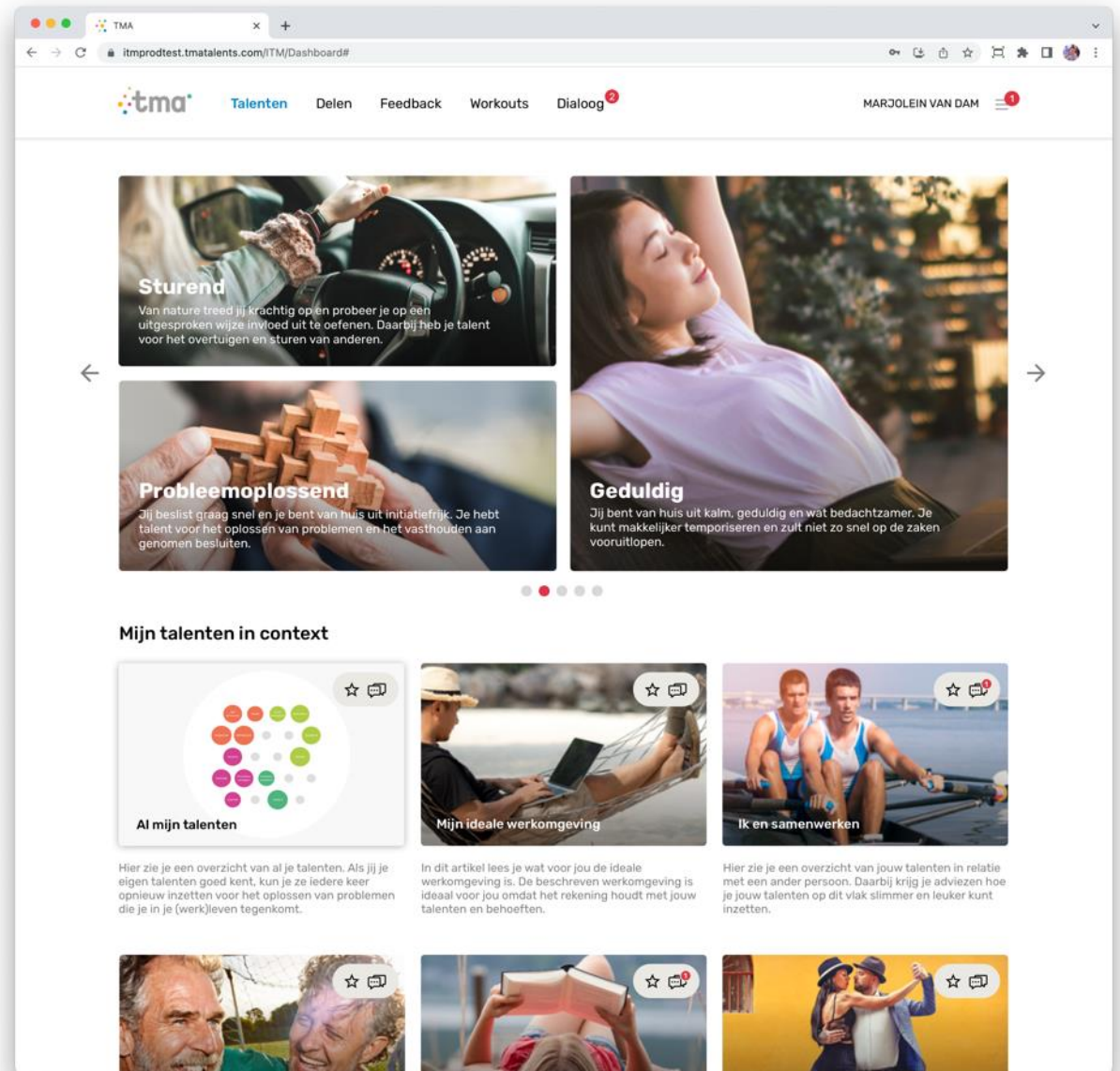
Bewaarde workouts



Dialogoog

Leren en ontwikkelen kan een solistische activiteit zijn, maar het is vaak slimmer om een dialoog te voeren over de leeractiviteiten.

Dit kan een 'sparringsgesprek' zijn tussen collega's maar natuurlijk ook een gesprek tussen een medewerker en leidinggevende of coach over de onderwerpen, die in de app staan.



The screenshot shows the TMA app dashboard for user MARJOLEIN VAN DAM. The navigation bar includes 'Talenten', 'Delen', 'Feedback', 'Workouts', and 'Dialogoog'. The main content area features three large articles:

- Sturend**: Van nature treed jij krachtig op en probeer je op een uitgesproken wijze invloed uit te oefenen. Daarbij heb je talent voor het overtuigen en sturen van anderen.
- Probleemoplossend**: Jij beslist graag snel en je bent van huis uit initiatiefrijk. Je hebt talent voor het oplossen van problemen en het vasthouden aan genomen besluiten.
- Geduldig**: Jij bent van huis uit kalm, geduldig en wat bedachtzamer. Je kunt makkelijker temporiseren en zult niet zo snel op de zaken vooruitlopen.

Below these articles is a section titled 'Mijn talenten in context' with a grid of six items:

- Al mijn talenten**: A circular diagram showing various talent categories.
- Mijn ideale werkomgeving**: A person working on a laptop in a hammock.
- Ik en samenwerken**: Two people rowing a boat.
- Mijn ideale werkomgeving**: A person reading a book.
- Ik en samenwerken**: A man and a woman taking a selfie.



Organisatie ontwikkeling

Van Talent naar Organisatie Performance

- **Profileren**
Profielen met heldere verwachting in gewenst gedrag, want gedrag is de sleutel tot succes
- **Matchen**
Vinden van mensen (in- en extern) door matchen van mens en werk en samenstellen van teams
- **Ontwikkelen**
Persoonlijke ontwikkeling mogelijk maken door (loopbaan)perspectief te bieden aan de medewerker



Waarom profielen

- Profielen geven helderheid over toegevoegde waarde
- Makkelijker matchen van medewerker en rol
- Gemeenschappelijke taal voor proces van feedback
- Objectief meten van performance in getoond gedrag
- Talentpaden bieden perspectief voor medewerkers

Een betere performance op ieder niveau: individu, team en dus organisatie!



Manieren van profileren

- Zelf vaststellen van competenties
- Op basis van resultaatgebieden met faciliterende competenties
- Op basis van TMA-STYR: gevalideerde profielen!

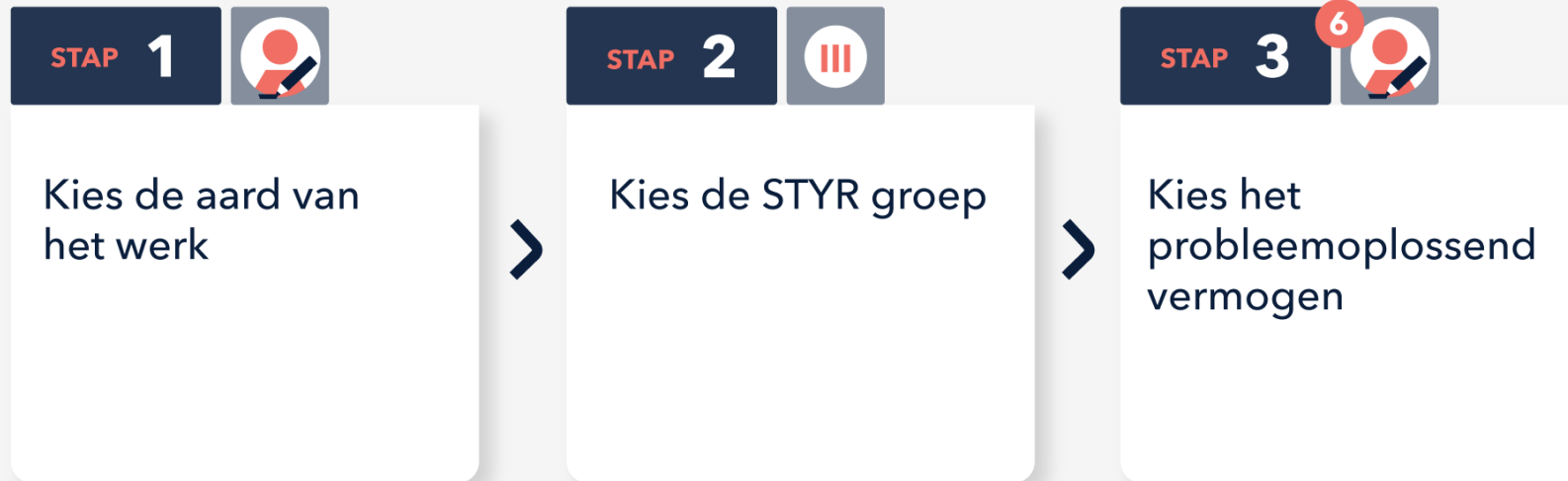
Een gevalideerd profiel is een beschrijving van verwacht gedrag, probleem oplossend vermogen en de benodigde talenten en competenties

Te gebruiken voor:

- Aanname & promotie
- Strategische personeelsplanning



Gevalideerde profielen (in 3 stappen)

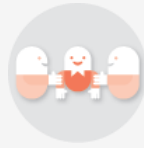


Aard van het werk



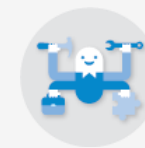
Administratie

Betreft al het administratieve werk volgens procedures, waarvoor een zeer hoge mate van accuratesse en discipline vereist zijn.



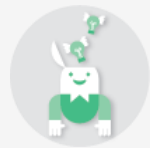
Support & Coördinatie

Betreft al het organisatorisch werk ter ondersteuning van anderen, waarvoor communicatieve vaardigheden, samenwerken en kwaliteitsgerichtheid vereist zijn.



Operationeel-Technisch

Betreft al het operationele / technische werk, volgens regels en procedures, waarvoor specifieke vakkennis en kwaliteitsgerichtheid vereist zijn.



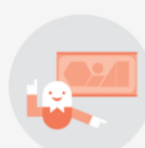
Expert

Betreft al het analytische en conceptuele werk, waarvoor inhoudelijke expertise en een hoge mate van vasthoudendheid voor het vinden van een passende oplossing vereist zijn.



Procesmanagement

Betreft al het proces- op product- vernieuwings-werk, waarvoor analytisch/ conceptueel vermogen en de kunst zonder hiërarchische verantwoordelijkheid zaken gedaan te krijgen, vereist zijn.



Advies

Betreft al het advieswerk dat inzicht verschaft in relatie tot de context, waarvoor analytisch/conceptueel vermogen, inhoudelijke expertise en beïnvloedingsvaardigheden vereist zijn.



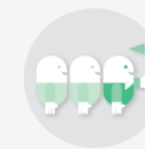
Projectmanagement

Betreft al het plan- en organisatorisch werk met een kop en een staart. Waarvoor risicobeheersing, sturend optreden en stakeholdermanagement vereist zijn.



Commercieel

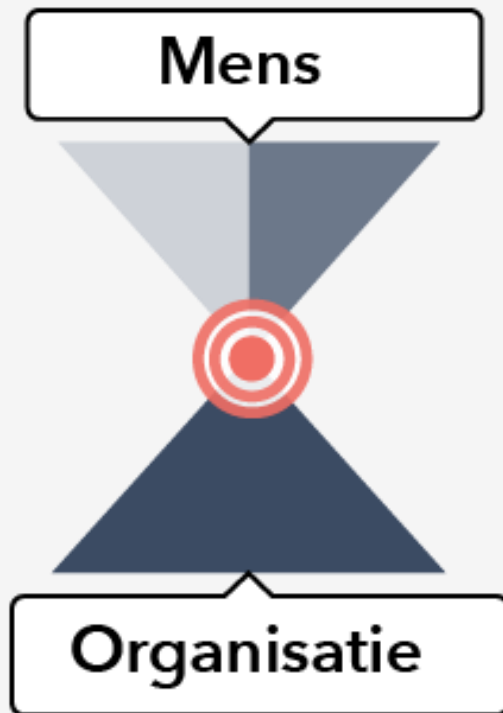
Betreft al het in- of verkoopwerk, waarvoor het zien en creëren van kansen en deze commercieel kunnen uitnutten vereist zijn.



Management

Betreft al het richting- en leidinggevende werk aan individuen of groepen, waarvoor inzicht, afstemmen van mens, werk en middelen en het nemen van verantwoordelijkheden vereist zijn.

STYR groepen van toegevoegde waarde



Probleemoplossend vermogen
Groepen van toegevoegde waarde →

VI	Koers bepalen, besturen & stakeholder management
V	Strategische richting & integratie
IV	Innoveren, strategische vertaalslag & veranderen
III	Optimaliseren, inrichten & realiseren
II	Uitvoeren, ondersteunen & organiseren volgens procedures
I	Uitvoeren en ondersteunen volgens regels

Talentpaden / Vlootschouw

STYR level ▾		Talentpaden ▾				
STYR level	STYR groep	Advies	Commercieel	Expert	Management	Projectmanagement
11	veranderen Innoveren, strategische vertaalslag &			Senior IT Architect	Manager	Programma manager
10		Adviseur Ruimtelijke ordening Implementatie Manager				Project manager
9						
8	inrichten & realiseren	Communicatie adviseur	Account manager		Teamleider Scrum master	Projectleider
7		Docent Maatschappelijk werker		Inkoper		



Oefening

Samen maken van profiel: HR Adviseur

Voordeel TMA-STYR profiel

- Gedegen besluitvorming voor aanname (Recruitment) & mooie opstap naar vlootschouw
- Tot in detail unieke gedragsvoorbeelden (items) als basis voor constructieve feedback/ dialoog
- Onderliggende functiewaardering als basis voor beloningsbeleid
- Snellere en goedkopere manier (tov consultancy) om profielen te maken

Ideale match
mens & werk

People finder

- Op basis van een competentieprofiel is een match (in %) te maken met de medewerkers, die een TMA hebben gemaakt.
- Aan te vullen met extra competenties, talenten, capaciteiten, werk- en denkniveau en een classificatie.
- Realtime wordt de beste match gemaakt tussen mens en werk!

3 Filters	1	Kagiso Balewa	82%
Profiel	2	Indira Ghandi	76%
× Projectmanager	3	Ingrid Bergman	74%
Competenties	4	Isaac Newton	71%
× Discipline	5	Henry Muray	71%
× Innoverend vermogen	6	Marilyn Monroe	65%
× Kwaliteitsgerichtheid	7	Louise de Vries	64%
× Onderhandelen	8	Marlene Dietrich	58%
× Ondernemerschap	9	Sigmund Freud	49%
Talenten	10	Anton Philips	48%
Capaciteiten	11	John F. Kennedy	46%
Organisatie/unit	12	Audrey Hepburn	44%
Classificatie			
× Classificatie actief			

Teambuilder

- Het samenstellen van teams vindt plaats door het matchen van mens aan werk.
- Op basis van de gekozen competentieprofielen & capaciteiten wordt een top 5 gemaakt van best passende medewerkers.
- Vervolgens is het interessant om via Team dashboard meer inzicht te krijgen in teamtalenten.

2 Filters		
Profielen selecteren		
x Contractmanager		
x Planner		
Organisatie/unit		
Classificatie		
x Classificatie actief		
Capaciteiten		

Contractmanager		
1	Indira Gandhi	95%
2	Kagiso Balewa	72%
3	Ingrid Bergman	70%
4	Louise de Vries	69%
5	Isaac Newton	64%

Planner		
1	Ingrid Bergman	95%
2	Indira Gandhi	75%
3	Anton Philips	57%
4	Marlene Dietrich	57%
5	Sigmund Freud	49%

Demo Talent management systeem

Demo
inlog

Voor het geven van een demo over de mogelijkheden van het TMS kun je bijgaande inlog gebruiken:

Url: <https://demo.tmatacents.com>

Gebruikersnaam: demopartner@tma.nl

Wachtwoord: Welkom1!

Voor het geven van een demo over de mogelijkheden van TMA/STYR – Gevalideerde profielen kun je bijgaande inlog gebruiken:

Url; <https://demoklant.tmatacents.com>

Gebruikersnaam: demopartner@tma.nl

Wachtwoord: Welkom1!

Demo Medewerkersomgeving

Demo
inlog

Voor het geven van een demo over de mogelijkheden van de medewerkersomgeving kun je bijgaande inlog gebruiken:

Url: <https://demo.tmataleents.com>

Gebruikersnaam: antonphilips@tma.nl

Wachtwoord: Welkom123!

The logo features the lowercase letters 'tma' in a white, rounded, sans-serif font. To the left of the letters is a cluster of seven small, colorful circles in shades of yellow, orange, pink, blue, and green. To the right of the letters is a single green circle. Below the letters, the tagline 'Unieke alomtegenwoordigen (ver)binden' is written in a smaller, white, sans-serif font. The entire logo is centered on a gray background with several large, scattered colored circles in yellow, green, blue, and orange.

tma

Unieke alomtegenwoordigen (ver)binden